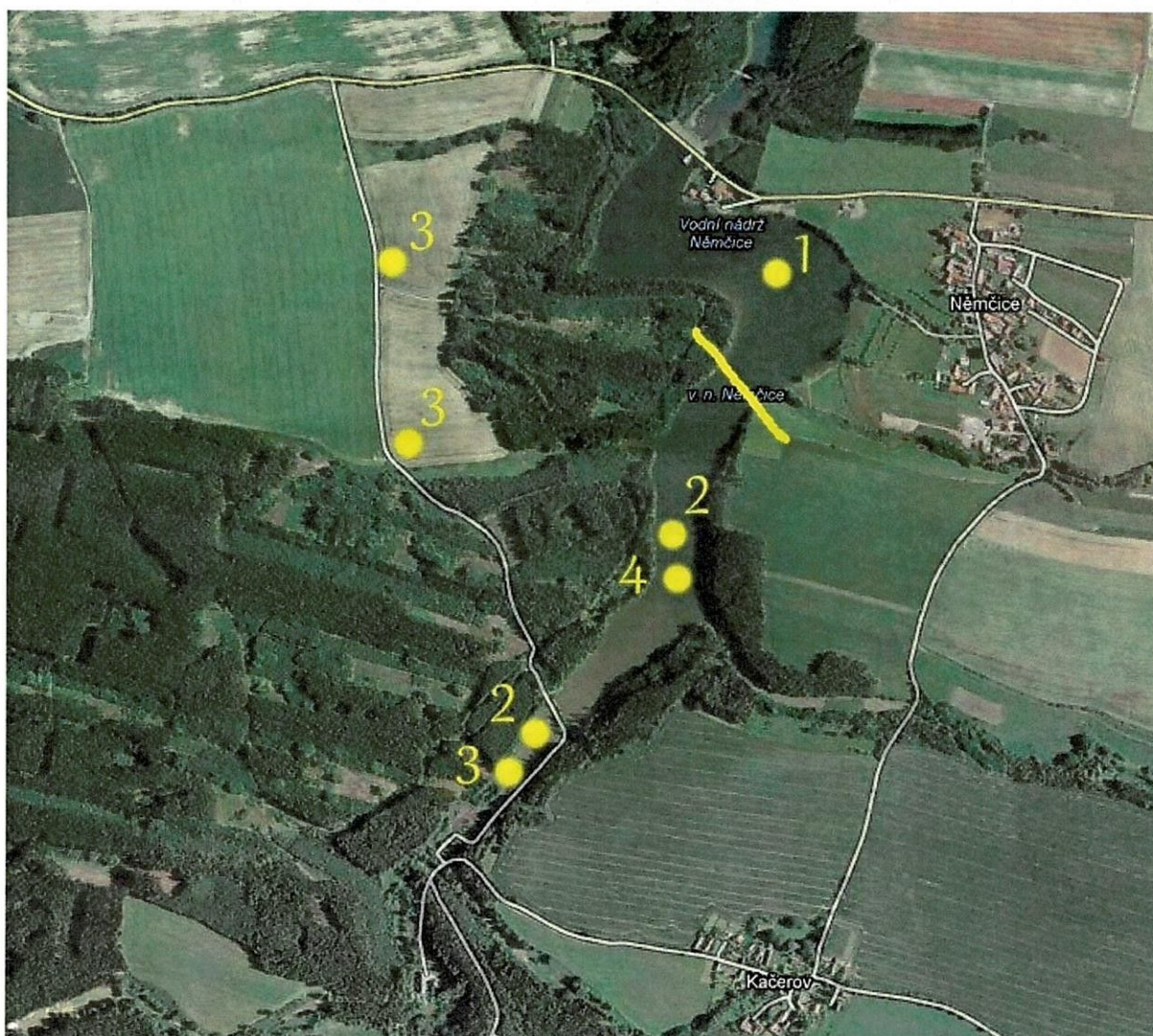


Příloha – orientační mapka

Legenda:

1. Část nádrže, kde je zakázán rybolov - CHRO
2. Úsek, ve kterém je povolen rybolov
3. P – označení míst, kde je povoleno parkování
4. Suché WC



INFORMAČNÍ LIST PRO ZÁJEMCE O RYBOLOV NA REVÍRU 411 105 - SEDLICKÝ POTOK 1 – VODÁRENSKÁ PŘEDSTAVNÁ NÁDRŽ NĚMČICE od 1.1.2025

Každý sportovní rybář, který hodlá lovit na revíru 411 105, je povinen se seznámit a respektovat podmínky rybolovu uložené Statutem nádrže, pásmem hygienické ochrany a dohodou ČRS,z.s., SÚS s vlastníkem nádrže – Česká republika, právo hospodařit náleží Povodí Vltavy s.p.

Svůj souhlas s respektováním podmínek potvrdí lovící svým podpisem před zahájením lovu na zápatí tohoto listu. Tento dokument je nedílnou součástí místenky. Lov s nepodepsaným listem, bez něj, či jeho porušení bude považováno za přestupek proti bližším podmínkám sportovního rybolovu a statutu nádrže a povede k odebrání povolenky lovícímu a místenky pro MO, která ji lovícímu vydala.

- A/**
1. Správce nádrže Povodí Vltavy s.p. Praha umožňuje na představné nádrži VN NĚMČICE sportovní rybolov za podmínek vyplývajících z vodárenského charakteru nádrže. Lovíci jsou povinni respektovat podmínky uložené pro II. PHO.
 2. Revír slouží zejména pro MO, které byly postiženy zrušením revírů na Želivce a jejich hosty. Revír má kapacitu omezenou na 50 současně lovících. Místenky jsou vydávány zájemcům bezplatně v nejbližším okolí nádrže, tj. MO ČRS Hulice, Soutice, Dolní Kralovice, Zruč nad Sázavou, Vlašim a Kožlí.
 3. Úseky vyhrazené pro sportovní rybolov jsou stanoveny na levém břehu od konce vzdutí nádrže směrem k hrázi v délce cca 1,2 km, na pravém břehu od konce vzdutí nádrže směrem k hrázi v délce cca 600 m. Označeno tabulemi. Mimo vyznačené úseky je sportovní rybolov zakázán.
 4. Informace o rybolovu na revíru poskytují výhradně MO vydávající místenky a ČRS, z.s., SÚS, K Novým domkům 82, 159 00 Praha 5, nikoli hrázný ani zaměstnanci Povodí Vltavy s.p.
- B/**
1. Sportovní rybolov se řídí zákonem č. 99/2004 Sb., jeho prováděcí vyhláškou č.197/2004 Sb. v platném znění a bližšími podmínkami.
 2. S ohledem na charakter nádrže následují další omezení:
 - a) **zákaz lovu z lod'ky, zákaz brodění a lovu z ledových okrajků a ker**
 - b) **zákaz stanování, táboření a rozdělávání ohňů v okolí nádrže (II. PHO)**
 - c) **zákaz jakéhokoliv znečišťování pobřežních partií včetně zákazu čištění ryb**
 - d) **pro výkon potřeby je určeno suché WC na levém břehu nádrže**
 - e) **zákaz vodních sportů, koupání a potápění**
 - f) **zákaz zavážení a zaplavávání návnad a nástrah jakýmkoliv způsobem**
 - g) **na hrázi, přilehlých komunikacích, polních a lesních cestách je zvlášť zakázáno parkování motorových vozidel. K parkování využijte parkoviště u požární nádrže v NĚMČICÍCH a na odstavné ploše před vjezdem do lesního úseku v katastru obce Keblov. Je zakázáno parkování na lesní otočce u záchodu a na obou stranách hráze HUPEPO.**
 3. **Míra štiky je stanovena na 60 cm. Kapr nad 70 cm (včetně) se musí bez prodlení a s maximální šetrností vrátit zpět do rybářského revíru, kde byl uloven.**

- C/ Místo pro handicapované rybáře: GPS 49°39'58.211"N, 15°5'28.835"E**
Parkování je možné asi 80 m od místa pro handicapované rybáře, ke kterému vede zpevněná cesta s kopce. Břehy nízké, místo udržované. Místo pro cca 3 osoby. Pomoc nutná.

Prohlašuji, že jsem se seznámil s podmínkami, za kterých mohu vykonávat sportovní rybolov na revíru 411 105 Sedlický potok 1 a souhlasím s nimi.

.....
Podpis lovícího před započítáním lovu